

Déploiement d'un dossier partagé via GPO

Mission n°2

1. Contexte

Dans le cadre d'un projet simulé au sein de NovaTech Services, une entreprise fictive spécialisée dans l'accompagnement informatique des petites et moyennes structures. l'objectif était de mettre en place un espace de stockage partagé pour les utilisateurs d'un domaine Active Directory. Cette solution devait permettre de centraliser les fichiers, de simplifier l'accès aux documents et de gérer les droits par stratégie de groupe.

1.1 Problématique

Comment créer un dossier partagé et le déployer automatiquement aux utilisateurs d'un domaine grâce à une GPO ?

1.2 Introduction de la mission

Cette mission présente la création d'un dossier partagé sur un serveur Windows, la configuration des autorisations de partage et NTFS, puis le mappage automatique du lecteur réseau sur les postes clients via une stratégie de groupe.

1.3 Organisation de la mission

Étape	Contenu présenté
1	Création du dossier partagé sur le serveur
2	Configuration du partage réseau et des permissions
3	Création et paramétrage de la GPO
4	Liaison de la GPO à l'unité d'organisation cible
5	Vérification du lecteur réseau sur un poste client

Sommaire

Déploiement d'un dossier partagé via GPO

Section	Page
1. Contexte	1
1.1 Problématique	1
1.2 Introduction de la mission	1
1.3 Organisation de la mission	1
2. Déploiement d'un dossier partagé via GPO	3
2.1 Création du dossier partagé	3
2.2 Configuration du partage et des permissions	3
2.2.1 Activation du partage réseau	3
2.2.2 Définition des autorisations de partage	3
2.2.3 Configuration des permissions NTFS	4
2.3 Création de la GPO pour mapper le lecteur réseau	5
2.3.1 Création d'une GPO	5
2.3.2 Configuration du lecteur mappé dans la GPO	6
2.3.3 Paramétrage du lecteur réseau	6
2.4 Liaison de la GPO à l'unité d'organisation cible	7
2.5 Vérification côté poste client	7
Conclusion	8

Création d'un dossier partagé via GPO

Cette documentation explique pas à pas comment créer un dossier partagé sur un serveur Windows, configurer les droits de sécurité et de partage, puis déployer automatiquement ce partage sur les postes clients via une stratégie de groupe (GPO).

1) Création du dossier partagé

Tout d'abord il faut se connecter au serveur de fichiers (par exemple SERV01-AD) afin d'accéder au disque C:\ et créer un nouveau dossier nommé Fichier partager.



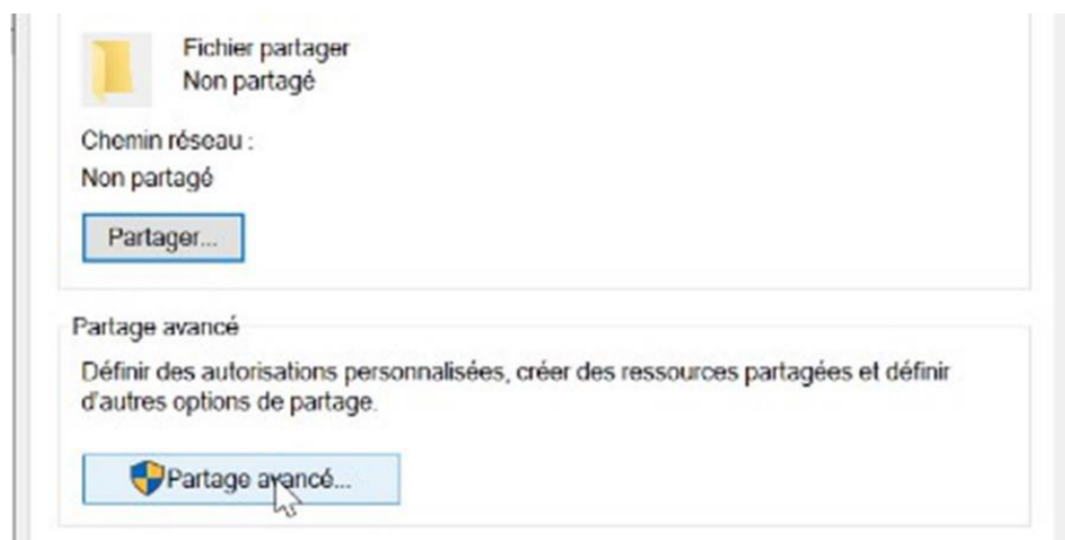
Ce dossier servira de répertoire de stockage centralisé pour les utilisateurs du domaine.

2) Configuration du partage et des permissions

2.1. Activation du partage réseau

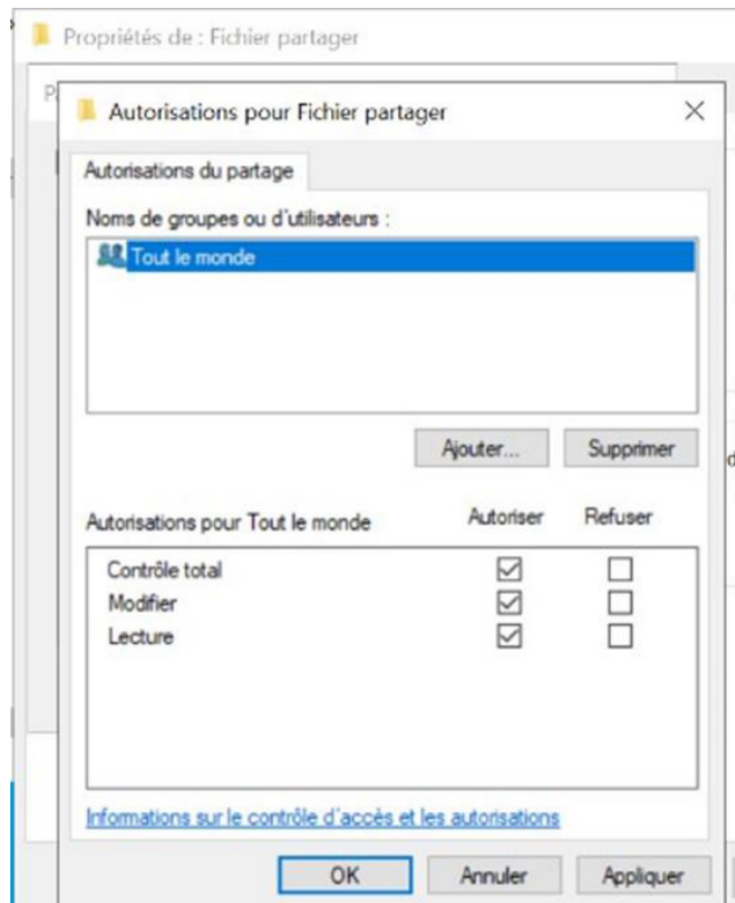
Pour activer le partage réseau il faut :

- Faire un clic droit sur le dossier Fichier partager, puis cliquer sur Propriétés.
- Aller dans l'onglet Partage, puis cliquer sur Partage avancé.
- Cocher Partager ce dossier, puis cliquer sur Autorisations.



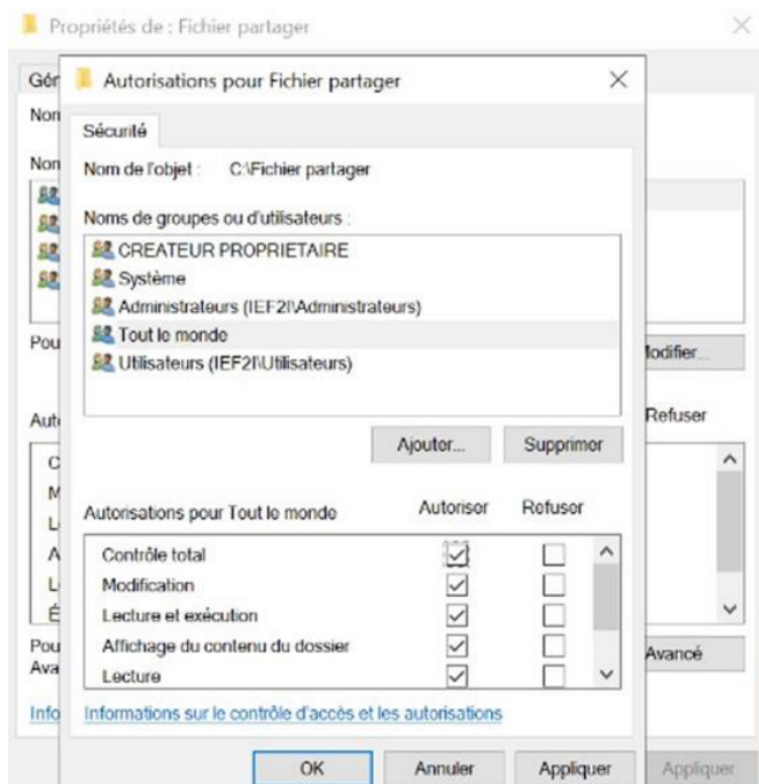
2.2. Définir les autorisations de partage

Dans la fenêtre des autorisations, il faut cliquer sur Ajouter, taper Tout le monde. Une fois après valider, il faut cocher Contrôle total pour ce groupe, afin que tous les utilisateurs aient un accès complet via le réseau.



2.3. Configuration des permissions NTFS (onglet Sécurité)

Toujours dans les propriétés du dossier, il faut aller dans l'onglet Sécurité. Puis cliquez sur Modifier > Ajouter, puis ajouter le groupe Tout le monde ou Utilisateurs (IEF21\Utilisateurs). Et enfin il faut attribuer les autorisations nécessaires (Lecture, Modification, etc.).



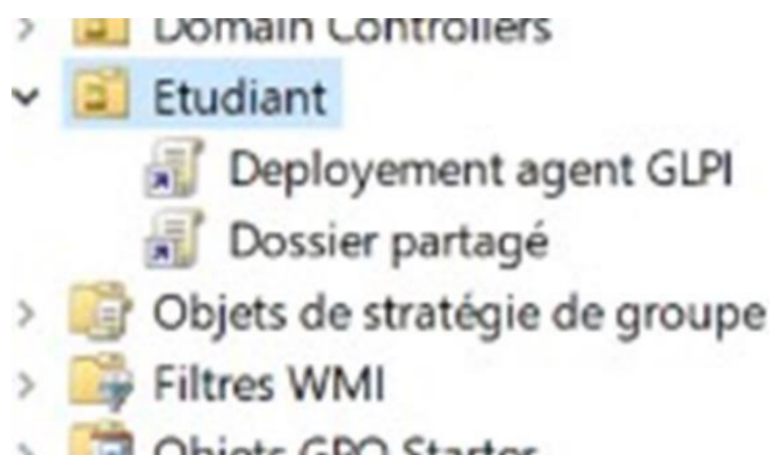
Remarque : il est préférable de limiter les permissions NTFS à ce qui est nécessaire, et de ne pas donner "Contrôle total" sauf en cas de besoin spécifique.

3) Création de la GPO pour mapper le lecteur réseau

3.1. Création d'une GPO

Il faut :

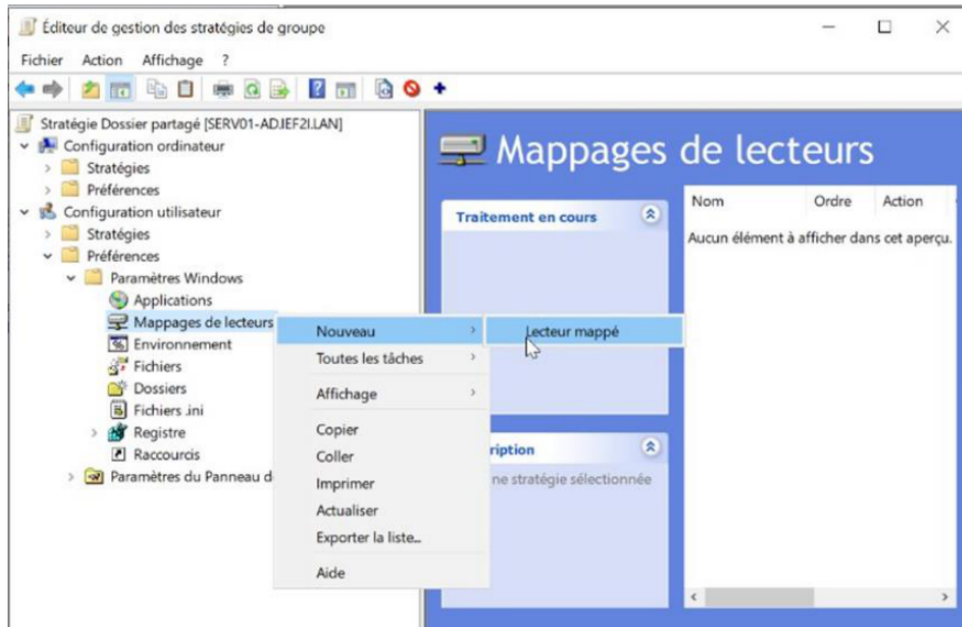
- Ouvrir la console de Gestion des stratégies de groupe (GPMC).
- Cliquer droit sur l'unité d'organisation (OU) cible, ici Etudiant, et sélectionner Créer un objet GPO dans ce domaine et le lier ici.
- Et enfin, nommez la GPO, par exemple : Dossier partagé.



3.2. Configuration du lecteur mappé dans la GPO

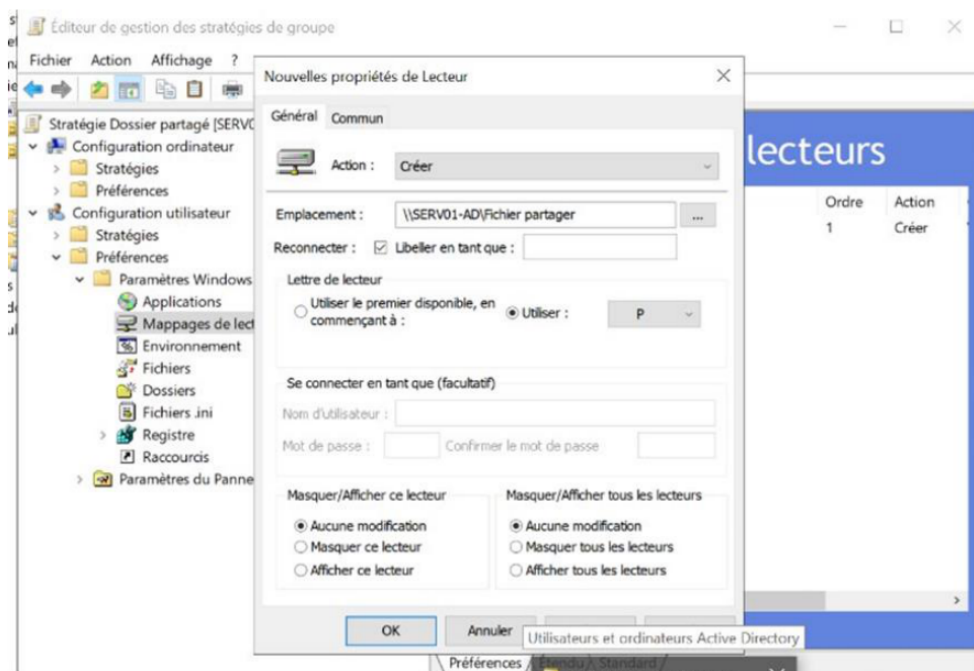
Pour la configuration du lecteur mappé, il faut :

- Éditer la GPO nouvellement créée.
- Aller dans : Configuration utilisateur > Préférences > Paramètres Windows > Mappages de lecteurs
- Et cliquer droit dans la fenêtre, puis Nouveau > Lecteur mappé.



3.3. Paramétrage du lecteur réseau

Dans l'action, il faut sélectionner Créer. Puis dans le champ Emplacement, il est nécessaire d'entrer le chemin UNC du partage : \\SERV01-AD\Fichier partager afin de choisir une lettre pour le lecteur, par exemple P:.



Remarque : Il est possible de cocher "Reconnecter" pour que le lecteur reste actif après redémarrage.

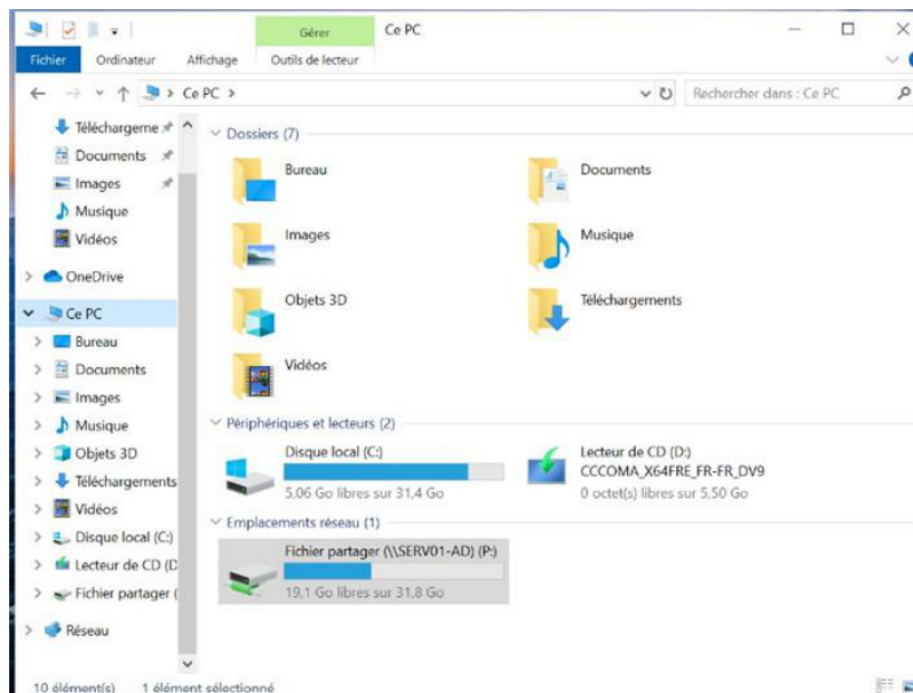
4) Liaison de la GPO à l'unité d'organisation cible

Dans la console GPMC, il faut glisser la GPO créée sur l'OU Etudiant. Attention à bien Vérifier que le filtrage de sécurité inclut les utilisateurs ou groupes concernés (par défaut : "Utilisateurs authentifiés"). Puis il faut laissez la GPO se répliquer ou forcer l'application avec gpupdate /force sur les machines clientes.

5) Vérification côté poste client

Pour la vérification, il faut :

- Connecter un poste au domaine avec un utilisateur appartenant à l'OU Etudiant.
- Redémarrer le poste ou lancer gpupdate /force.
- Ouvrir l'explorateur de fichiers et aller dans Ce PC.
- Et vérifier que le lecteur réseau P: apparaît avec le nom du partage \\SERV01-AD\Fichier partager.



Conclusion

Cette mission m'a permis de comprendre comment centraliser des ressources réseau et automatiser leur accès avec Active Directory. Le dossier partagé est accessible aux utilisateurs concernés et le lecteur réseau est appliqué automatiquement via la GPO.