

1. Contexte professionnel

Dans le cadre de mon alternance au sein de l'entreprise Carrefour, j'ai participé à la préparation, à la configuration et à la mise à disposition de matériel informatique destiné aux magasins.

Cette mission concernait principalement les postes informatiques, les imprimantes et les terminaux mobiles utilisés par les collaborateurs sur site. Chaque équipement devait être préparé selon les besoins du magasin concerné afin d'être opérationnel dès son installation.

Le travail réalisé comprenait notamment la maîtrise des postes, le paramétrage réseau, la configuration des adresses IP et DNS, la création des sessions utilisateurs, ainsi que l'installation du matériel en magasin.

1.2 Problématique

Comment préparer, configurer et installer du matériel informatique afin qu'il soit correctement intégré au réseau des magasins Carrefour et utilisable par les collaborateurs ?

1.3 Introduction

Cette mission présente les différentes étapes nécessaires à la mise en service d'équipements informatiques dans un environnement professionnel.

L'objectif était d'assurer une configuration fiable, cohérente avec les informations techniques du magasin, et conforme aux besoins d'utilisation.

Les pages suivantes décrivent les actions réalisées : démarrage sur support de déploiement, configuration du poste, paramétrage réseau, création des accès utilisateurs, installation des équipements et vérification du bon fonctionnement sur site.

1.4 Organisation de la mission

Étape	Contenu présenté
1	Préparation et maîtrise des postes informatiques
2	Configuration réseau : IP, masque, passerelle et DNS
3	Création des sessions utilisateurs
4	Installation des PC, imprimantes et terminaux mobiles en magasin

Sommaire

Mission 1 - Configuration et mise à disposition du matériel informatique

Section	Page
1. Contexte professionnel	1
1.2 Problématique	1
1.3 Introduction	1
1.4 Organisation de la mission	1
2. Gestion et installation du matériel	3
2.1 Mastérisation	3
3. Configuration PC	8
3.1 Création session utilisateur	9
3.2 Installation PC et imprimantes	10
4. Configuration des terminaux mobiles	12
5. Conclusion	13

2. Gestion et installation du matériel

2.1 Mastérisation

Au cours de mon alternance, je préparais les équipements informatiques notamment les PC, Imprimantes et d'autres terminaux.

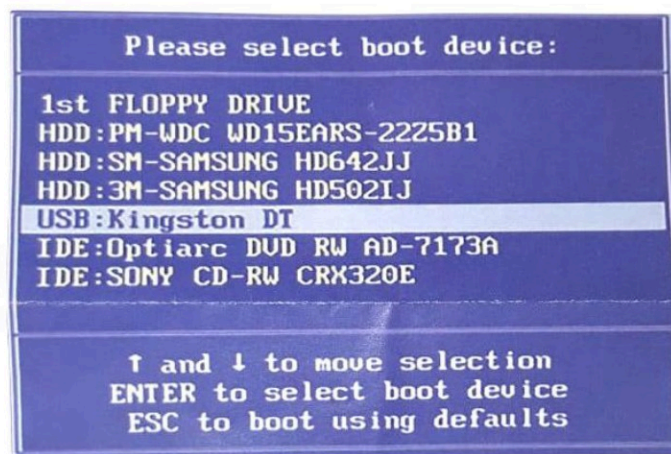
Après réception du matériel je commençais par masterisé les PC avec un disque boot :

1. Eteindre le PC
2. Insérez la clé USB dans le PC.
3. Allumez le PC
4. Appuyez plusieurs fois sur F12 (Dell, Lenovo) ou F9 (HP) au démarrage
5. Dans le menu de démarrage,

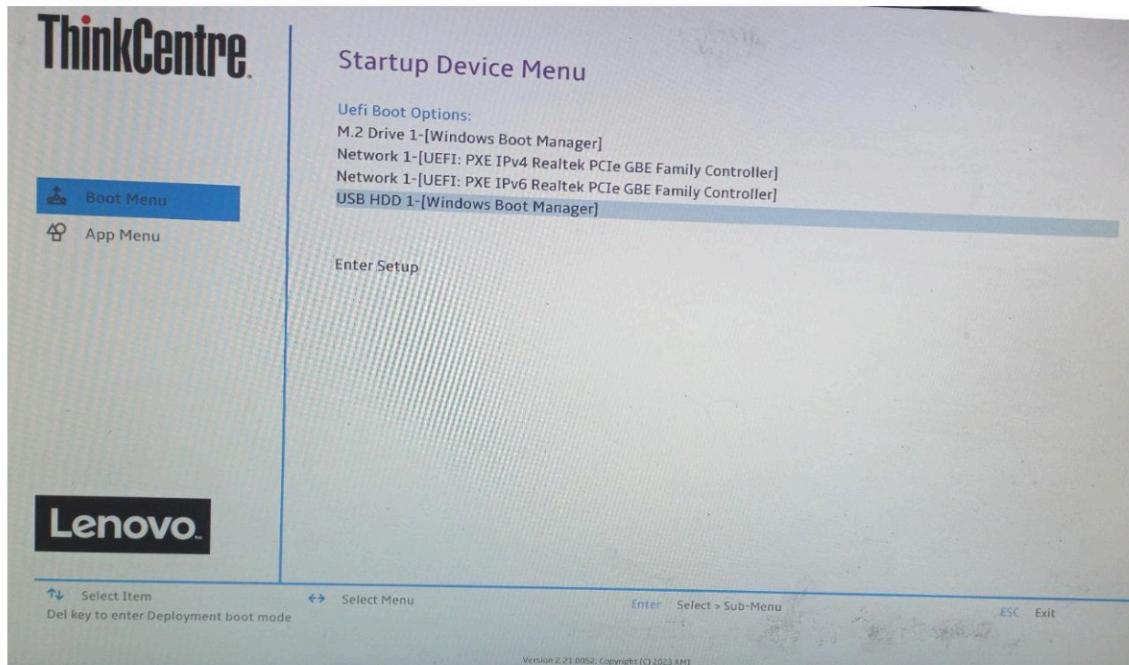
Choisir la ligne contenant soit "USB" soit le modèle de la clé USB (PNY, Sandisk, ...)

En utilisant les flèches haut/bas

Appuyer sur "Entrée"

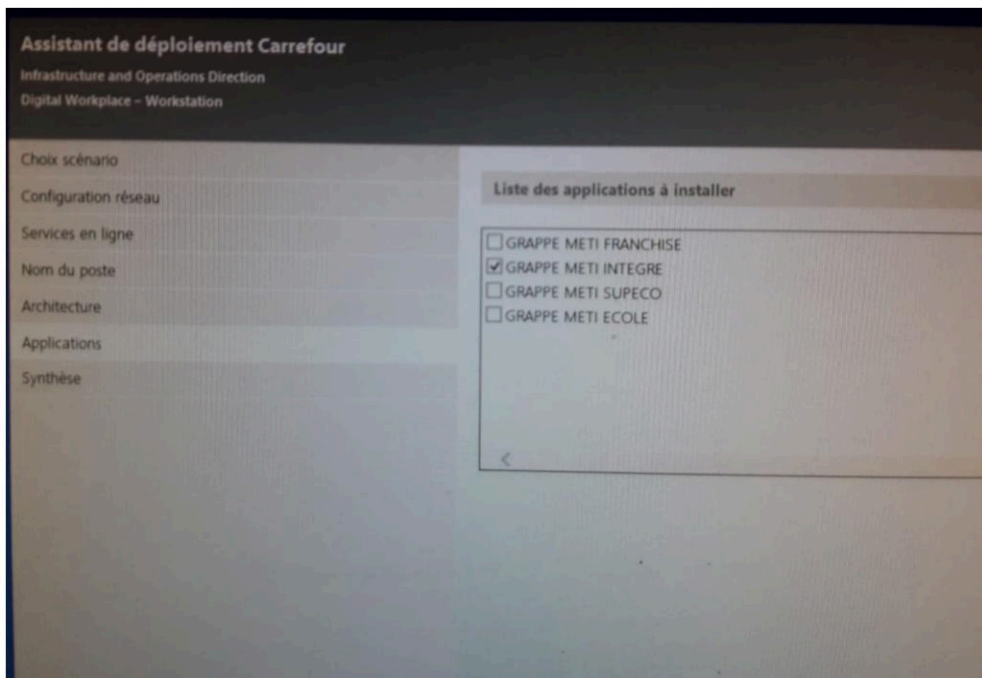
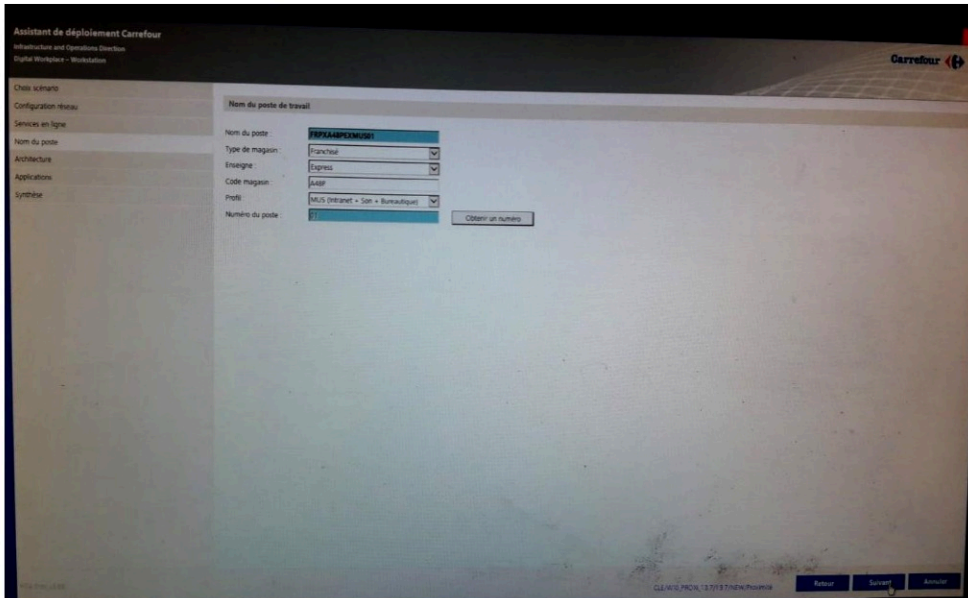


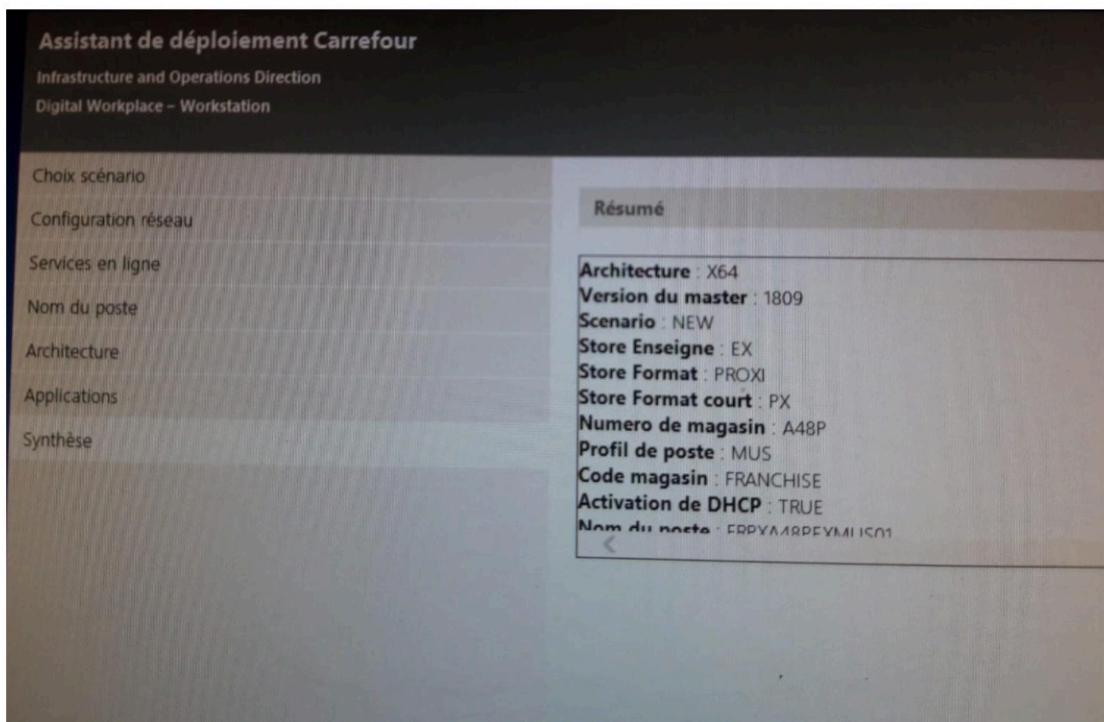
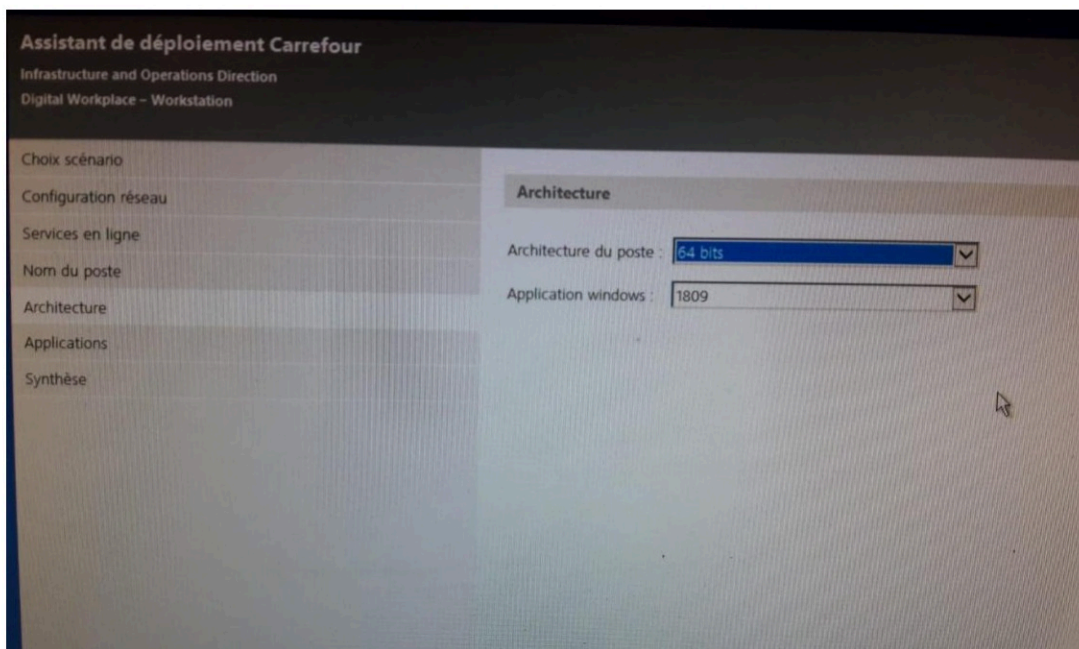
Pour les PC LENOVO

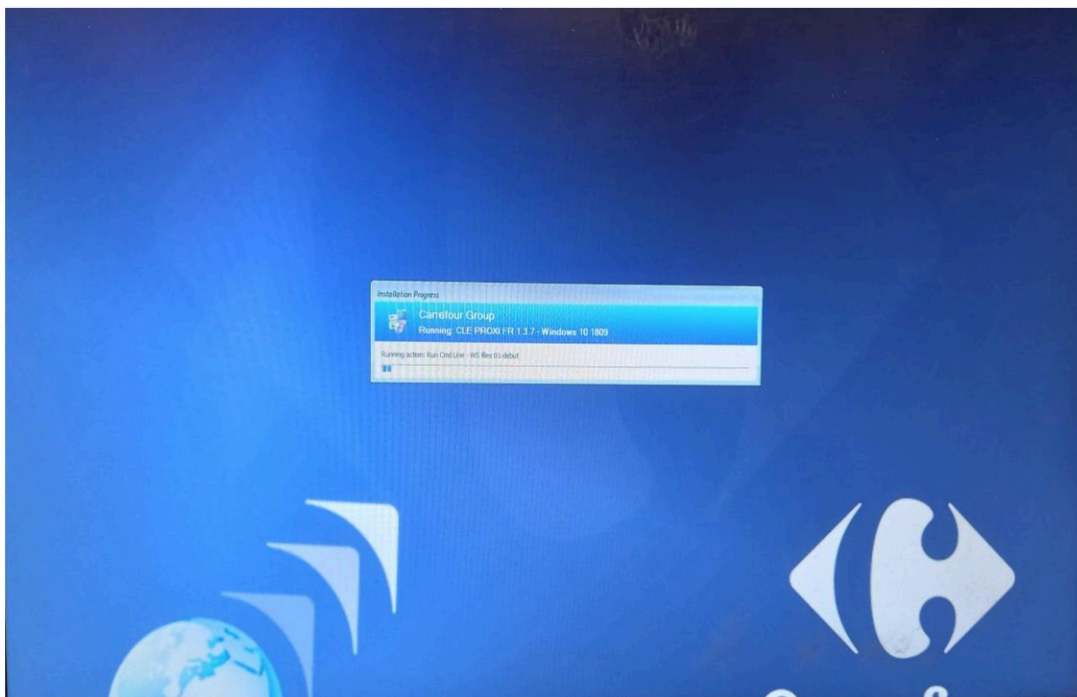
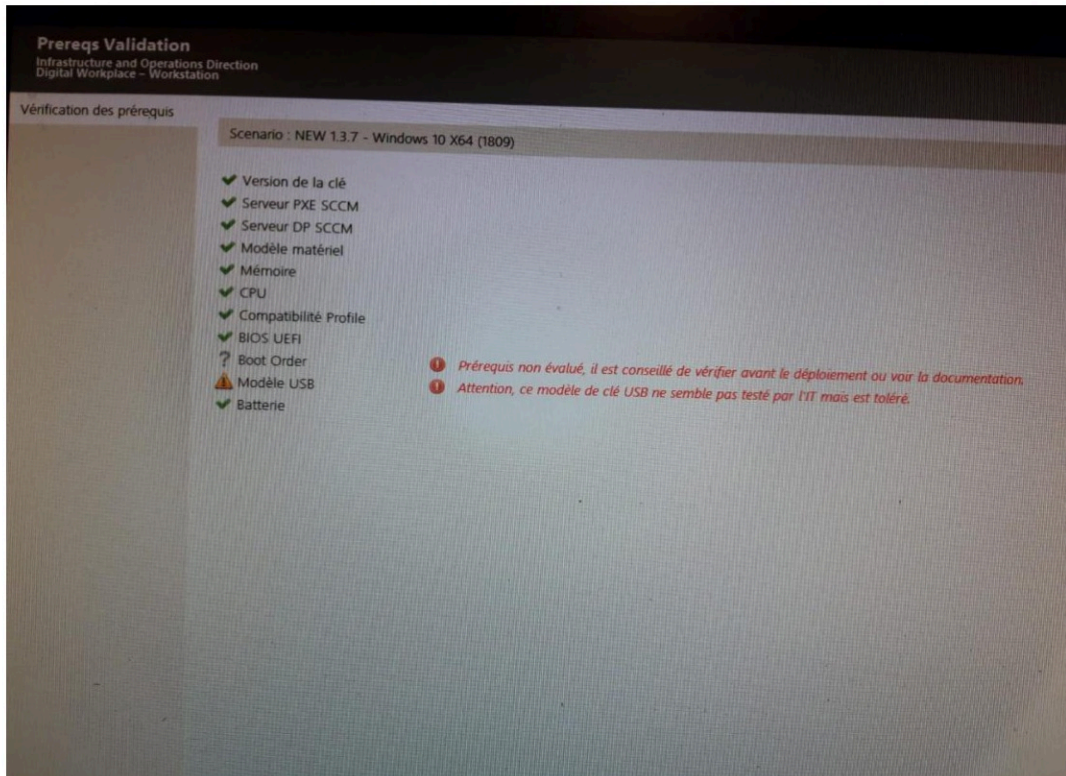


Et par la suite le chargement démarre sur la clé. Dans un premier temps j'active le DHCP pour le déploiement et à la fin je me mets en static en renseignant les IP via notre base de donnée.



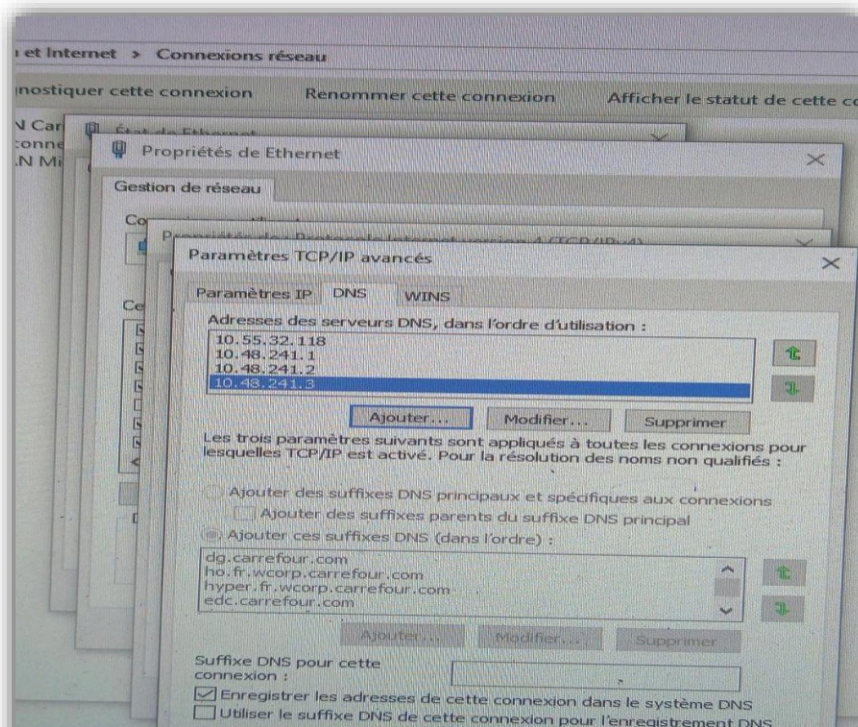
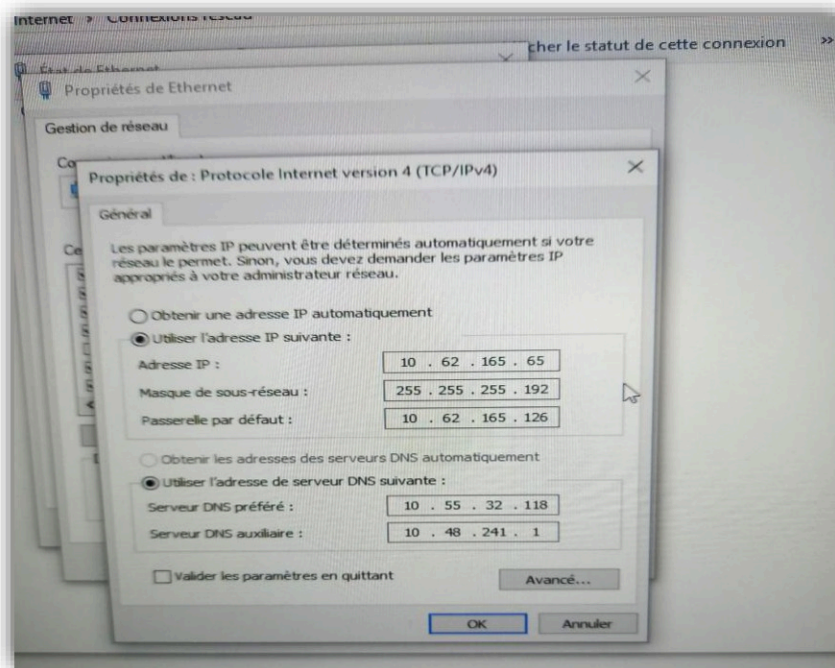






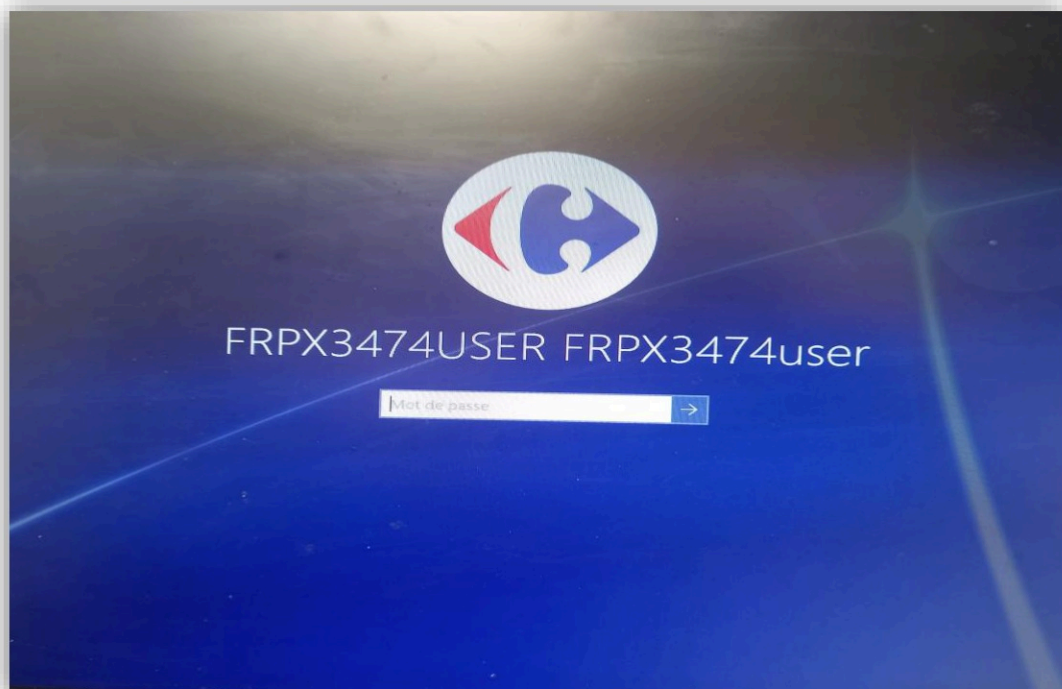
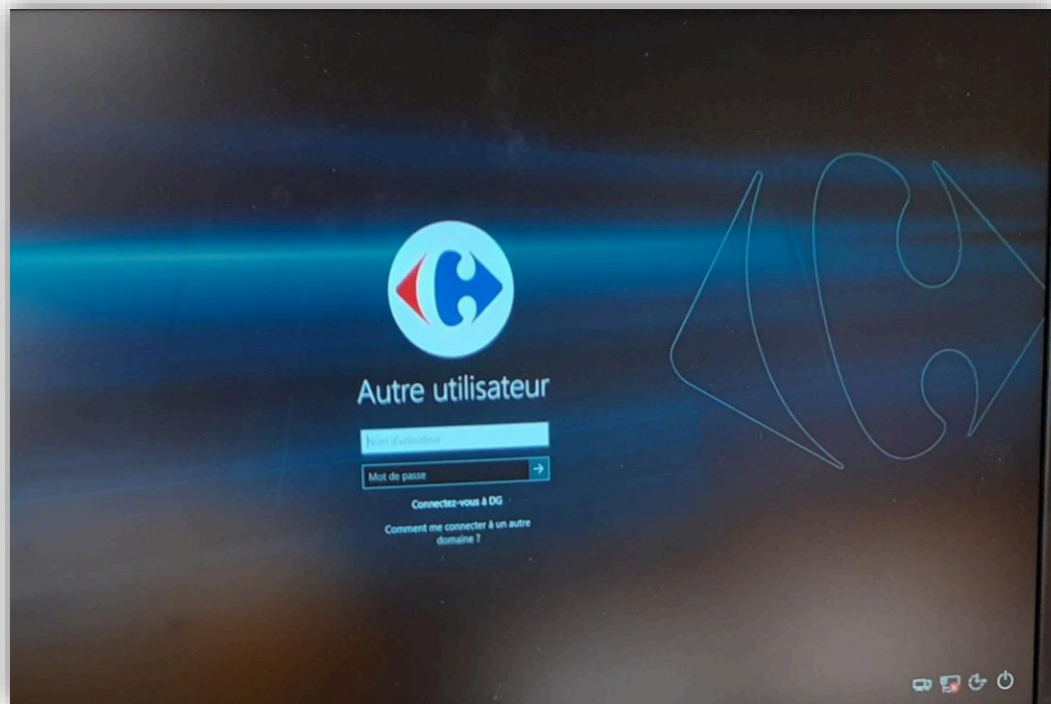
3. Configuration PC

Une fois le chargement terminé, je me connecte en Admin pour renseigner les IP et les DNS.



3.1 Création session utilisateur

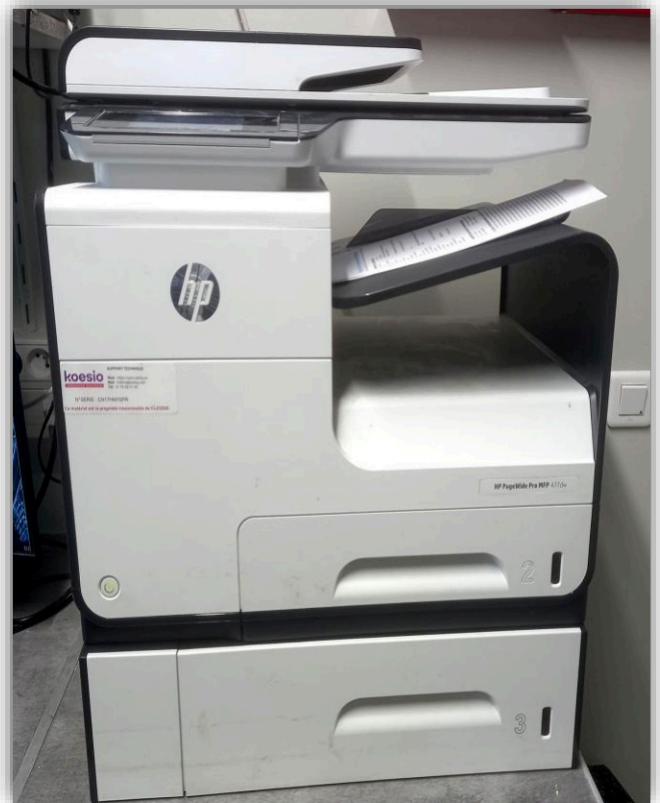
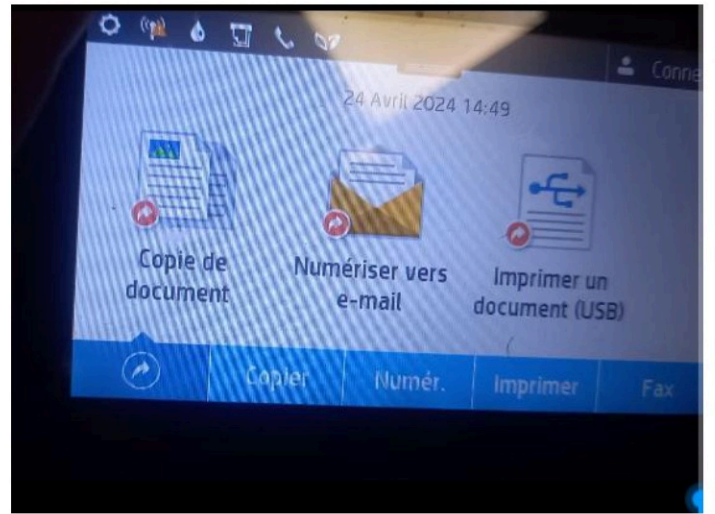
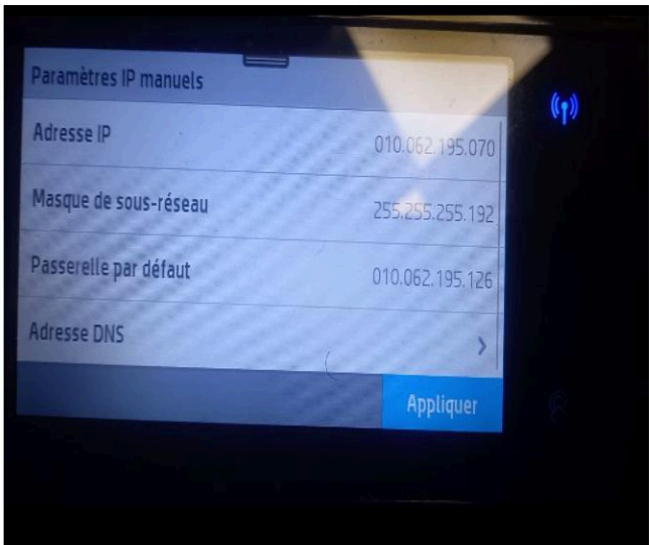
Par la suite, je crée les comptes utilisateurs sur les PC.



3.2 Installation PC et Imprimantes

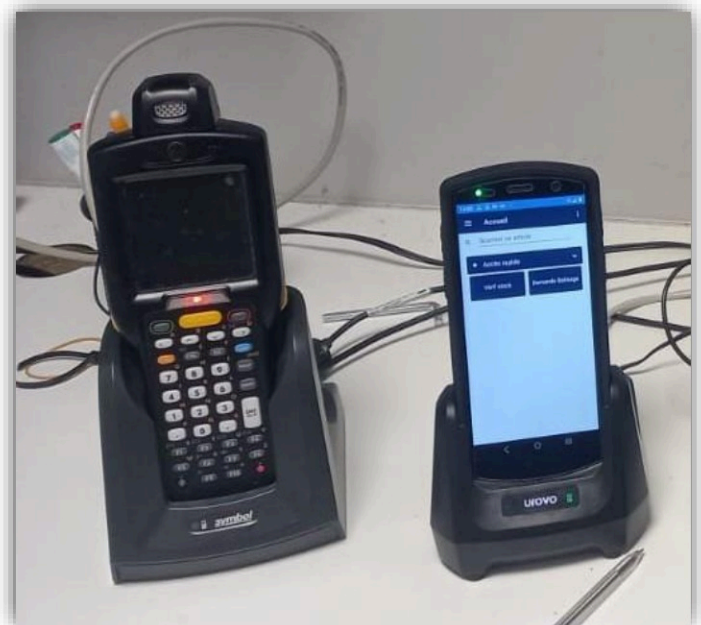
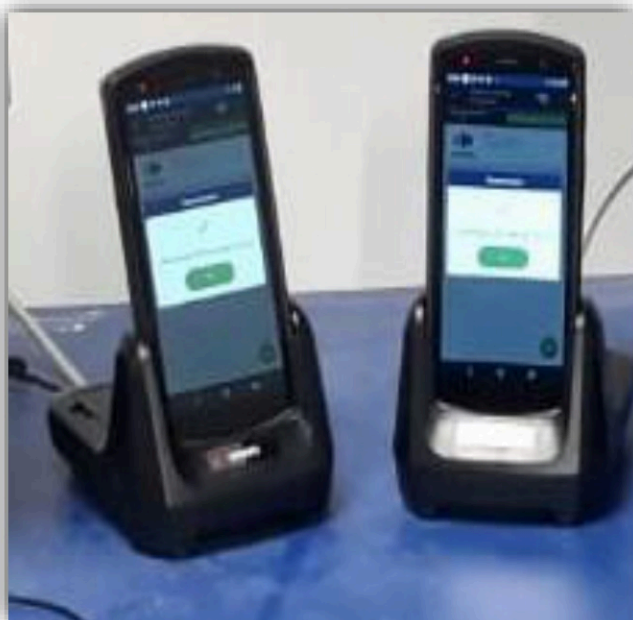
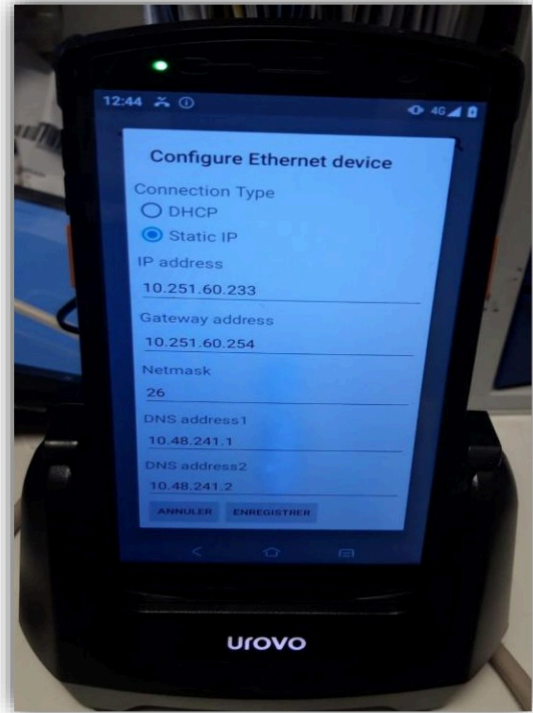
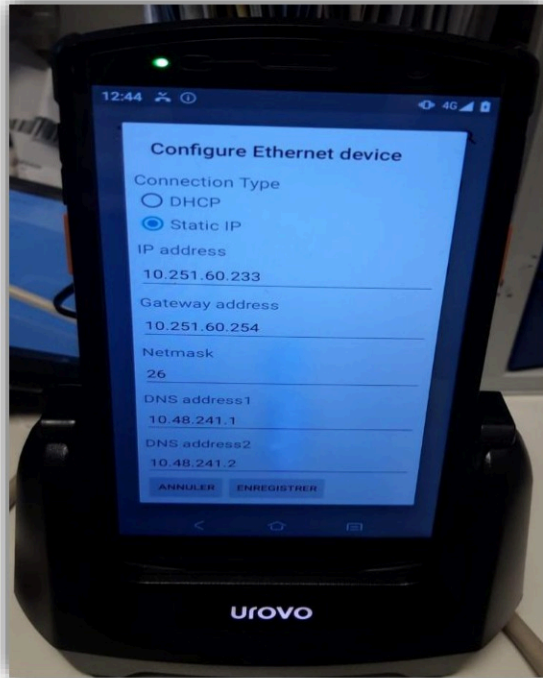
J'installe les PC (DELL, HP) et les imprimantes (HP, RICOH) dans les différents magasins.





4. Configuration des Terminaux Mobiles

J'ai eu à configurer et à installer les terminaux mobiles sur site dans les magasins en renseignant dans les paramètres du mobile les IP pour chaque magasin ainsi que la mise en réseau sur site.



5. Conclusion

Cette mission m'a permis de participer à la préparation, la configuration et l'installation du matériel informatique en magasin. Elle m'a aidé à mieux comprendre l'importance d'un équipement correctement paramétré et prêt à l'utilisation.